

MINI GLEICHSTROMMOTOR (DC)



Gewicht 19 g

DESCRIPTION

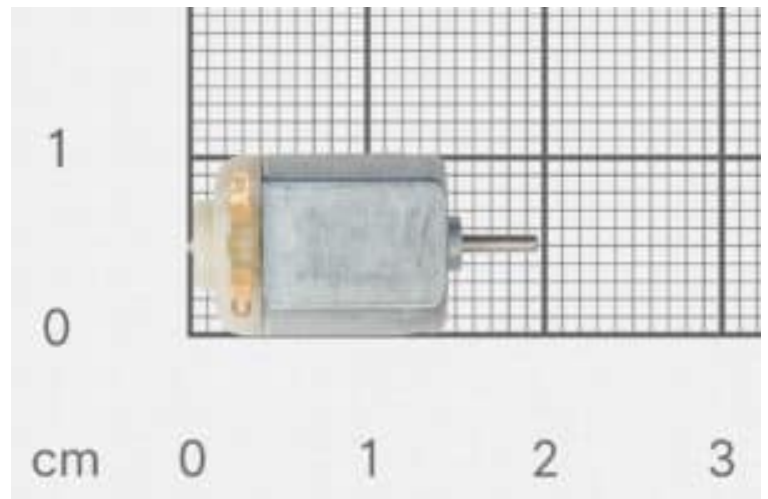
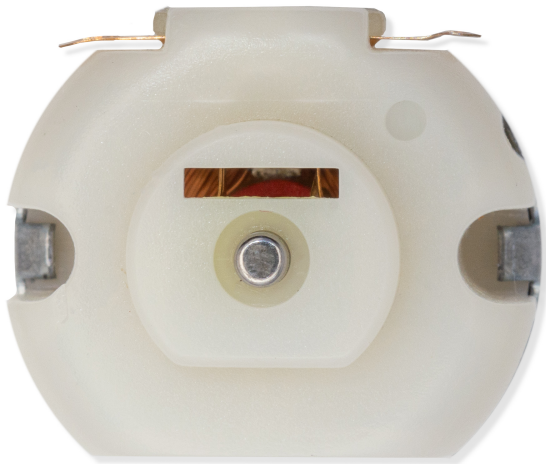
Wir alle kennen schon diese kleinen Gleichstrommotoren, besonders wenn du jemals ein Spielzeug zerlegt hast. Es gibt sie überall und jetzt sind sie auch in e-radionica.

FEATURES

- Spannung: 3-6V
- Strom: 80mA (auf 6V ohne Belastung)
- Stallstrom: bis 1200mA (auf 6V)
- Durchmesser der Achse: 2mm
- Länge der Achse: 38mm

USEFUL LINKS

OTHER IMAGES



Gewicht

19 g